

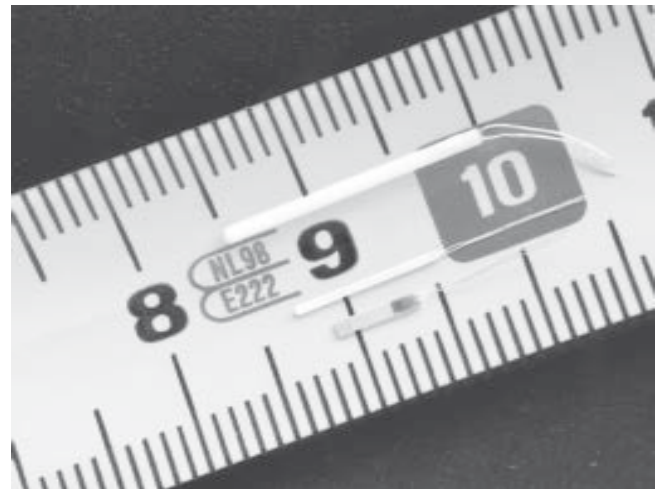
Miniatur Mantelwiderstandsthermometer Pt 100

Ausführung:

Manteldurchmesser 1,0 mm oder mit auf 1,2 mm verstärkter Messspitze Messwiderstand in Keramik- oder in Dickschichtausführung, fest angeschlossene Anschlussleitung, FEP oder PFA - isoliert, 4-Leiter Schaltung ab Messwiderstand

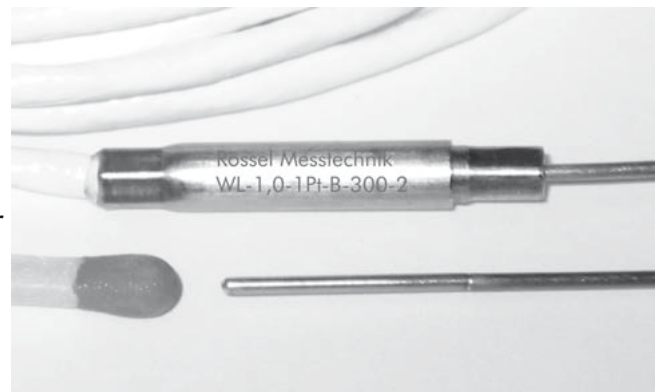
Die Messwiderstände

Die Messwiderstände sind in Draht - gewickelter Keramikausführung (im Bild mitte) oder Dickschichtausführung (im Bild unten) verfügbar.



Die Ausführung WL - 1,0

Als Messwiderstand wird die Keramikausführung eingebaut. Der Manteldurchmesser beträgt durchgehend 1,0 mm.



Die Ausführung WL - 1,2/1,0

Als Messwiderstand wird die Dickschichtausführung eingebaut. Der Manteldurchmesser beträgt 1,0 mm, die Messspitze ist verstärkt auf 1,2 mm Durchmesser. Die Länge der Verstärkung beträgt 14 mm.



Technische Daten

Messwiderstand:	Pt 100/0 gemäß DIN EN 60751	
Abmessungen:	Keramikwiderstand 0,5 Durchm. x 8 mm Länge Dickschichtwiderstand 0,25 x 0,5 mm x 3,5 mm Länge	
Toleranzklasse:	DIN EN 60751 Klasse A oder B Individuelle Kalibrierung auf Anfrage	
Schaltung:	4 - Leiter ab Messwiderstand (andere Ausführung auf Anfrage)	
Abmessungen:	Mantel-Durchm. 1,0 mm mit Keramikwiderstand; Mantel-Durchm. 1,0 mm mit Messspitze 1,2 mm x 14 mm mit Dickschichtwiderstand Elementlänge min. ca. 50 mm; max. ca. 500 m Leitungslänge Standard 2 m bzw. nach Wunsch	
Ansprechzeiten t₉₀:	Keramik - widerstand Luft 2 m/s < 14 s Wasser 0,2 m/s < 1,2 s	Dickschicht - widerstand < 12 s < 1,5 s
Werkstoffe:	Mantelmaterial Werkstoff - Nr. 1.4541 Innenleiter Kupfer, ca. 4,5 Ohm/m einfache Länge	
Anschlussleitung:	4 - adrig Kupferlitze; Aderquerschnitt 0,14 mm ² einzeln und gemeinsam mit FEP oder PFA isoliert.	
Messbereich:	-40 bis +350 °C	
Bestellschlüssel:	WL - 1,0 - 1Pt - Klasse - Länge in mm - Leitung in m (Keramikwiderstand, durchgehend gleicher Durchmesser) WL - 1,2/1,0 - 1Pt - Klasse - Länge in mm - Leitung in m (Dickschichtwiderstand, Messspitze 14 mm lang verstärkt) WLS - 1,0 - 1Pt - Klasse - Länge in mm - Leitung in m (Wie WL, jedoch mit LEMO Stecker 4 - polig Gr. 0) WLS - 1,2/1,0 - 1Pt - Klasse - Länge in mm - Leitung in m (Wie WL, jedoch mit LEMO Stecker 4 - polig Gr. 0)	

Änderungen, die dem technischen Fortschritt dienen, sind vorbehalten

RÖSSEL-Messtechnik GmbH

Lohstraße 2
D-59368 Werne
Fon: +49 (0) 2389 409-0
Fax: +49 (0) 2389 409-80
Mail: info@roesselwerne.de
Web: www.roesselwerne.de

RÖSSEL-Messtechnik GmbH

Seidnitzer Weg 9
D-01237 Dresden
Fon: +49 (0) 351 31225-10
Fax: +49 (0) 351 31225-25
Mail: info@roesseldresden.de
Web: www.roesseldresden.de

Tempco B.V.

Goudseweg 181
NL 2411 HK Bodegraven
Fon: +31 (0)172 493141
Fax: +31 (0)172 495043
Mail: info@tempco-sensors.nl
Web: www.tempco-sensors.nl